



## Opel Signum

### Significant anders

Test | De Opel Omega ging met welverdiend pensioen. Maar hoe zou Opel de opvolging regelen? Een nieuwe Omega leek geen optie omdat de nieuwe Vectra inmiddels zo royaal bemeten is, dat een tweede Omega onpraktisch groot zou worden. Daarom koos Opel niet voor een nog grotere zakenauto, maar voor een heel andere zakenauto. De Vectra vormt de basis voor de Signum, maar verder moest alles anders worden. Hoe anders is de Signum eigenlijk?

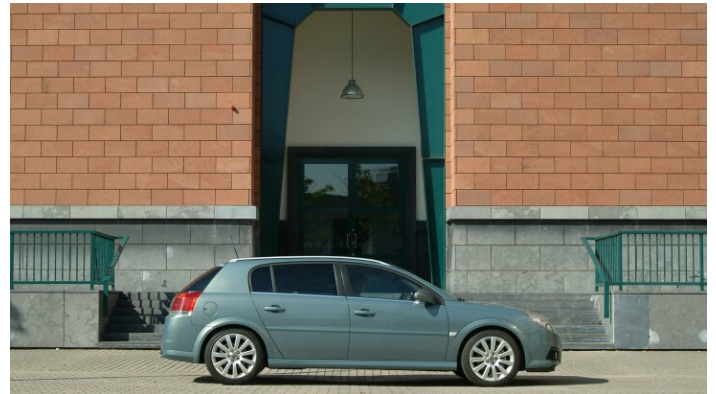
Opel ontkent het niet: de Signum is nauw verwant aan de Vectra. Daarom betekende een facelift voor de Vectra ook een facelift voor de Signum. Die verjongingskuur beperkte zich niet tot de gebruikelijke koplampen, grille en bumpers. Ook onderhuids zijn de Vectra en Signum aangepast.

### Motoren

De motoren in de Signum zijn dezelfde als in de Vectra. Maar door het verschil in stroomlijn en gewicht hebben beide auto's een ander karakter. Bovendien staat de Signum een tandje hoger in de Opel hiërarchie en daarom zijn de basismotoren uit de Vectra niet te vinden in de Signum. Voor dit topmodel alleen topmotoren.

Sinds de facelift betekent dat onder andere een compleet nieuwe 2.8 liter V6 die de 3.0 liter met eveneens zes verbrandingskamers opvolgt. Dat lijkt een stap terug, maar de nieuwe motor heeft een turbo en presteert daarmee veel beter dan de voorganger die het zonder een dergelijke assistent moest doen. Bovendien is de testauto voorzien van een automaat en ook dat zorgt ervoor dat de motor een ander karakter heeft dan in de Vectra. De Signum V6 blijft bij voorkeur laag in de toeren en weet dan te behagen

met rust en souplesse.



Ook het onderstel van de Signum is meer verfijnd dan dat van de Vectra. Mede daarom glijdt de Signum als een ware limousine over het wegdek. Motorgeluiden en rijwind dringen nog minder in de cabine door en daarom schept de Signum een zekere afstand tussen het comfortabele binnen en de boze buitenwereld. Alhoewel de auto niet is bedoeld als zakenauto met chauffeur, dringt de vergelijking zich onwillekeurig op. De Signum is merkbaar stabiel en geeft met name in extreme situaties meer vertrouwen dan de "kleine" broer.

Zoals vele modellen van Opel is ook de Signum

voorzien van een Sport-knop. Druk deze in en alles van stuurbeheer via onderstel tot motormanagement wordt aangepast. Ook de zelflerende automaat houdt er nu een uiterst sportief schakelgedrag op na. Sterker nog: in de sport-stand schakelt de Signum zo agressief en reageert de motor zo direct op ieder commando dat het plezier er snel af is. Gelukkig is ook sequentieel schakelen mogelijk en dan gedraagt de Signum in sport-modus zich als een uiterst capabele toerauto.

## Life style

Bewust is hier het woord "toerauto" en niet "sportwagen" gebruikt. Zowel in het weggedrag als in de vormgeving heeft Opel er alles aan gedaan de Signum te onderscheiden van andere luxe auto's zonder terug te vallen in de klassieke coupé of gran turismo. In plaats daarvan is de Signum een "life style" stationcar waarbij vorm voor functie gaat.



Dat wil niet zeggen dat de Signum geheel onpraktisch is. De achterbank laat zich eenvoudig en slim opklappen (hoofdsteunen verwijderen of zitting opklappen niet nodig) en biedt dan een grote, goed toegankelijke en geheel vlakke laadvloer.



In vergelijking met de Vectra stationcar gaat de Signum echter steeds een stapje verder in vormgeving en raffinement. Een voorbeeld daarvan is de verzonken achterbumper die desondanks even veel veiligheid biedt als het meer zichtbare exemplaar van de stationcar. Ook de gebogen achterraut is volgens de ontwerpers een waar hoogstandje.

Achter het stuur wordt al snel duidelijk dat dit geen extra luxe Vectra is, maar een model op zich. De stoelen van de testauto zijn bekleed met leder. Waar dat maar even mogelijk was, heeft Opel voor hoogwaardiger materialen gekozen. Alle vormen zijn gelijk aan die van de Vectra, alle knoppen zitten op dezelfde plaats maar toch geeft de afwerking de Signum een beduidend rijker gevoel.

## Dakmeubel

Heel bijzonder is het "dakmeubel"; een strook van bakjes, vakjes en leeslampjes die van voor naar achter over het plafond van de auto loopt. In plaats van een achterbank kent de Signum twee losse riant bemeten stoelen met daar omheen al even riante hoofd- en beenruimte.

Daartussen is een "entertainment" systeem te vinden met daarin onder andere een audiosysteem dat is gescheiden van de radio voorin. Onder de armleuning is een koelkast verstopt. Deze voorziening is volgens Opel niet bedoeld om van de Signum een directieauto met chauffeur te maken. In plaats daarvan is het doel van Opel de verwachting van de klant steeds te overtreffen. Heel wat zakelijke rijders zijn inmiddels

gevallen voor het unieke concept van de Signum en hebben daarom voor Opel gekozen. Terecht, want de Signum is anders dan anders.



## Conclusie

De Opel Signum heeft tegelijk met de Vectra een facelift gehad, maar is desondanks veel meer dan een veredelde Vectra. De neus is gelijk en beide auto's gebruiken zo veel mogelijk dezelfde onderdelen. Maar waar mogelijk gaat de Signum steeds net een stapje verder zodat de auto uiteindelijk veel verfijnder is en merkbaar op een hoger plan staat. Dat is te merken aan alles; van de techniek tot de vormgeving. Het maakt de Signum tot een unieke auto die niet bedoeld is als opvolger van de Omega. De Signum is wel bedoeld als een bijzonder alternatief in het hogere zakelijke segment. ■



# Specificaties

## Opel Signum 2.8 V6 Turbo Cosmo

### Afmetingen



Lengte x breedte x hoogte	465 x 180 x 147 cm
Wielbasis	283 cm
Gewicht	1.450 kg
Sleepvermogen	750 kg
Sleepvermogen geremd	1.700 kg
Tankinhoud	60 l
Kofferinhoud	365/1410 l
Bandenmaat	215/55R16

### Motor en prestaties



Cilinderinhoud	2792 cc
Cilinders / kleppen	6/4
Vermogen	230 pk @ 5500 tpm
Koppel	330 Nm @ 1800 tpm
Aandrijving	voorwielen
Acceleratie 0 - 100 km/u	7,6 sec.
Topsnelheid	243 km/u
Verbruik combinatierit	10,6 l / 100 km
Verbruik stadsrit	15,7 l / 100 km
Verbruik buitenweg	7,6 l / 100 km
CO2 uitstoot	254 gr. / km

### Prijs

Prijs	€ 32.980
Basisprijs	€ 25.410