



Kia Cee'd (2007 - 2012)

De nieuwe ... ?

Zomaar een grijze auto op zomaar een grijze parkeerplaats. Is dit de nieuwe Nissan Almera? Een Toyota Corolla? De volgende Seat Ibiza? Het zou allemaal kunnen. Kia heeft de kwaliteit sterk verbeterd en wil nu concurreren met de meest populaire modellen van de gevestigde orde. Maak kennis met de nieuwe Kia Cee'd.

De Kia Cee'd had meer dan zomaar een grijze auto kunnen zijn. Op diverse autoshow's werden prototypes onder de naam "Ed" (voor European Design) getoond die zo fraai waren dat menig Europees vormgever er nog wat van kon leren. Om de kosten te drukken zijn details als de grote wielen, spannende welvingen en het scherpe front komen te vervallen. De flair van de "Ed" is helaas niet terug te vinden in de "Cee'd".

Modern

Desondanks heeft de Cee'd een strak en modern uiterlijk. Ook het interieur ziet er keurig uit. Het is beduidend beter afgewerkt en logischer opgezet dan dat van vorige Kia's.

Kia heeft voor het dashboard van de Cee'd zachte maar duurzame materialen gebruikt en alle knoppen zitten waar de bestuurder ze verwacht. Heel prettig is de snelheidsmeter met een fijne schaalverdeling voor lage snelheden en een steeds grovere schaal als de snelheid oploopt.



Een grote vooruitgang is dat de Koreaanse fabrikant bijna begrijpt dat Europeanen groter zijn dan zichzelf. De in hoogte verstelbare voorstoelen hebben lange rugleuningen. De hoofdsteunen kunnen over grote lengte worden versteld en dragen zo daadwerkelijk bij aan de veiligheid. Helaas zijn de zittingen van de voorstoelen zeer kort en dat wreekt zich op lange afstanden.

In vergelijking met soortgenoten heeft de Cee'd een ongebruikelijk lange wielbasis (2 meter 65) en dat vertaalt zich in veel ruimte voorin. De ruimte op de achterbank is iets groter dan gemiddeld voor een auto in dit segment. Ook de

bagageruimte is groter (340 liter) dan gebruikelijk.

Standaard is de Cee'd voorzien van een radio CD-speler met MP3 mogelijkheid (zowel spelen van MP3-bestanden van CD-ROM als via een speciale ingang voor een MP3-speler), vier airbags, ABS, centrale portiervergrendeling met afstandsbediening, elektrisch bedienbare zijruiten, een boordcomputer en alarm. Alle uitvoeringen boven het "X-pect" basismodel zijn voorzien van airconditioning.

Motoren

De Cee'd biedt de keuze uit één dieselmotor en drie verschillende benzinemotoren. De diesel meet 1.6 liter en levert 140 pk. De lichtste benzinemotor is een 1.4 liter met 109 pk. De testauto wordt aangedreven door de sterkste motor op het programma: de 2.0 liter die goed is voor 143 pk.

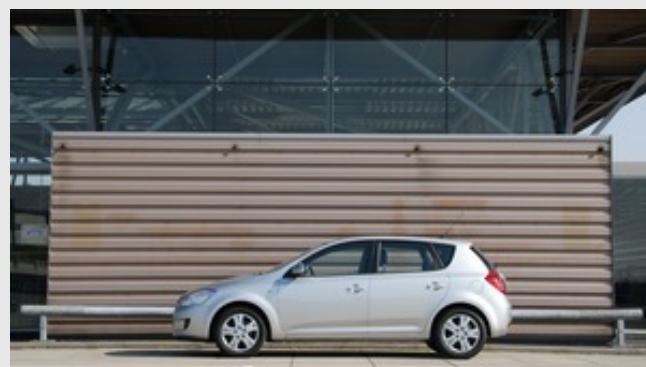


Die krachtbron kent vooral na een koude start een ongebruikelijk ongemak. Zodra de koppeling opkomt en de motor daadwerkelijk kracht moet overbrengen op de wielen, valt het toerental terug. Dit gebeurt bij alle auto's, maar bij de Cee'd 2.0 valt het toerental zo ver terug dat het lastig is om zonder bokkensprongen van de plek te komen. Ook lijkt de koude motor af te slaan, waarop het risico bestaat onterecht opnieuw te starten. Deze problemen doen zich met name voor wanneer de auto 24 uur of langer heeft stilgestaan.



Eenmaal warmgereden zijn de prestaties van de Cee'd keurig. Toch maakt deze sterkste motor de Cee'd bepaald niet tot een sterke auto. Het deugt allemaal (weinig rijgeluiden, beschaafd verbruik, etc.) maar van een dergelijke grote motor in een relatief compacte auto mag meer worden verwacht. Dit topmodel voelt niet als een topmodel.

Kia levert een 2.0 liter motor voor een zeer scherpe prijs, maar de prestaties zijn niet beter dan die van de 1.6 of 1.8 motor van de concurrentie en dat doet het prijsvoordeel teniet. Een profrit met één van de lichtere motoren strekt daarom tot aanbeveling.



Weggedrag

Het weggedrag en de besturing zijn juist van opvallend goede kwaliteit. De besturing is lekker zwaar, zodat de bestuurder goed voelt wat de voorwielen doen. Alhoewel echt rijplezier uitblijft, is de wegligging prima. De grenzen liggen ver en ook een plotselinge uitwijkmanoeuvre wordt voorbeeldig opgevangen door het onderstel. Vooral op dit punt levert de Cee'd de beloofde Europese/Japanse kwaliteit tegen een Koreaanse prijs.



Conclusie

Kia belooft Europese/Japanse kwaliteit tegen de welbekende lage Kia-prijs. De 2.0 liter benzinemotor maakt die claim niet waar, want lichtere motoren van andere merken presteren net zo goed of zelfs beter. Ook de te korte zittingen van de voorstoelen maken duidelijk dat dit geen Europese auto is.

Op alle andere punten is de auto wel degelijk geslaagd. De vormgeving doet Japans aan, de afwerking zelfs Europees. De uitrusting is modern en bovendien rijker dan die van menig concurrerende auto. Ook het weggedrag doorstaat de vergelijking met die van de toonaangevende merken. Kortom: dit is niet zomaar een grijze auto op een grijze parkeerplaats ... dit is de nieuwe Kia Cee'd! ■

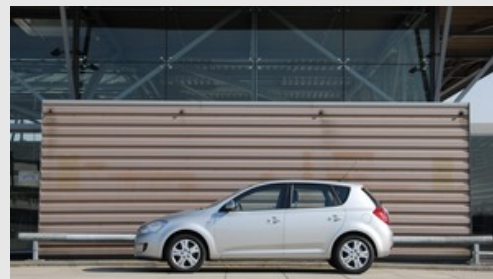


Technische fiche

Kia Cee'd (2007 - 2012) 2.0 CVVT Sport

Afmetingen

Lengte	424 cm
Breedte	179 cm
Hoogte	148 cm
Wielbasis	265 cm
Gewicht	1241 kg
Sleepvermogen	550 kg
Sleepvermogen geremd	1500 kg
Tankinhoud	53 l
Koffinhoud	340/1300 l



Motor en prestaties

Cilinderinhoud	1975 cc
Cilinders / kleppen	4/4
Vermogen	143 pk @ 6000 tpm
Koppel	186 Nm @ 4600 tpm
Aandrijving	voorwielen
Acceleratie 0 - 100 km/u	10,4 sec.
Topsnelheid	205 km/u
Verbruik gemiddeld	7,1 l / 100 km
Verbruik stad	9,2 l / 100 km
Verbruik buitenweg	5,9 l / 100 km
CO2 uitstoot	170 gr. / km



Prijs

Prijs	20.490 €
Basisprijs	14.490 €